




Drain à fentes

The image shows a long, grey, corrugated drainage pipe installed in a trench at a construction site. The trench is filled with gravel, and there are mounds of dirt and construction materials in the background. The text "Drain à fentes" is overlaid in white on the image.

Le drain à fentes d'Armtec est une solution pratique et économique pour éliminer efficacement l'eau de surface des endroits plats et pavés

A blue rectangular box with a subtle pattern of small white dots, containing white text. The text describes the benefits of the Armtec drainage system.



# Drain à fentes

Le drain à fentes d'Armtec est un système de puisard linéaire qui élimine efficacement le ruissellement des endroits plats et pavés. Approuvé par le ministère des Transports du Québec et largement accepté au Canada, car il fournit une réponse esthétique et efficace aux problèmes de drainage des eaux pluviales.

## Avantages

1. Amélioration de l'efficacité du drainage
2. Économie
3. Sécurité meilleure
4. Non affecté par le cycle de gel / dégel
5. Entretien facile
6. Installation facile / Excavations peu profondes
7. Extrêmement durable
8. Approuvé par le ministère des Transports du Québec et largement accepté au Canada

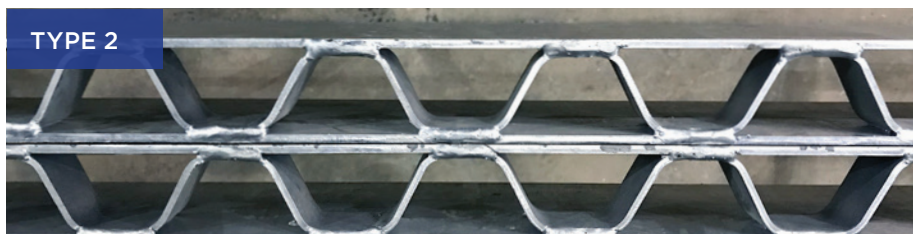
## Options disponibles

- Bouchon amovible ou soudé
- Adaptateur de sortie pour PVC, Pehd, ou autres produits.
- Ouverture de nettoyage de 150mm ou 356mm
- Hauteur variable de la grille (hauteur maximale de 400 mm)
- Largeur: simple, double (soudée) ou triple (amovible)
- Le revêtement de tuyaux est disponible en galvanisé\* et Aluminisé type II avec grille galvanisée

\*Tuyau de dia de 200 mm et 250 mm uniquement disponible en galvanisé.

## APPLICATIONS TYPIQUES

- Installations sans pente, avec pentes abruptes ou avec conduites enfouies à une faible profondeur
- Terre-pleins centraux des autoroutes
- Aéroports
- Stationnements
- Stades sportifs
- Où les bordures ne sont pas souhaitables



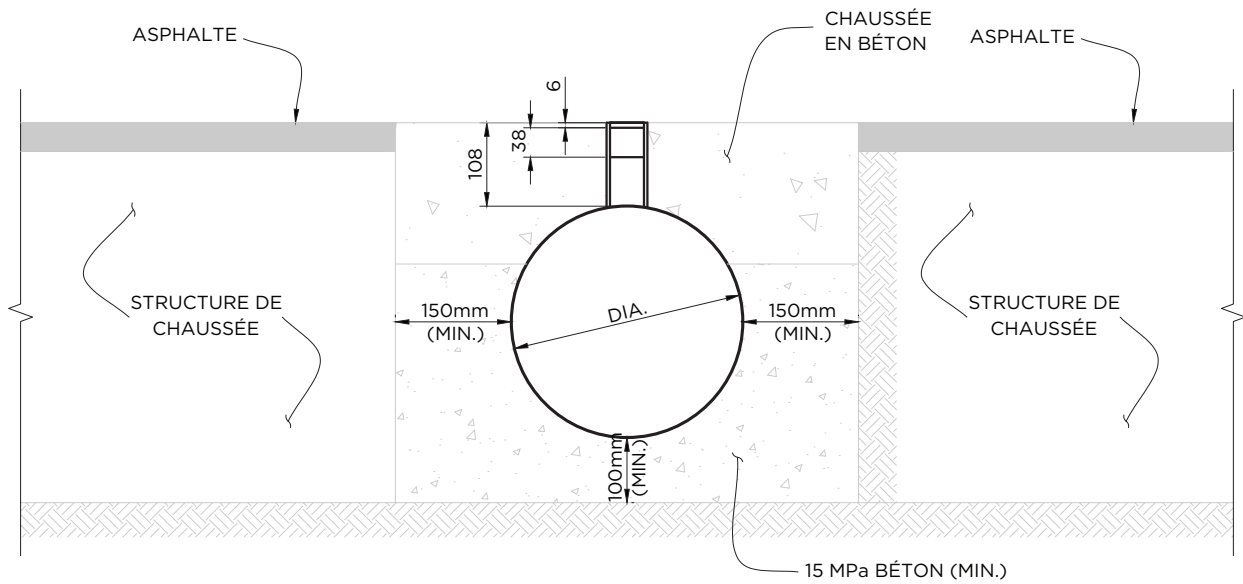
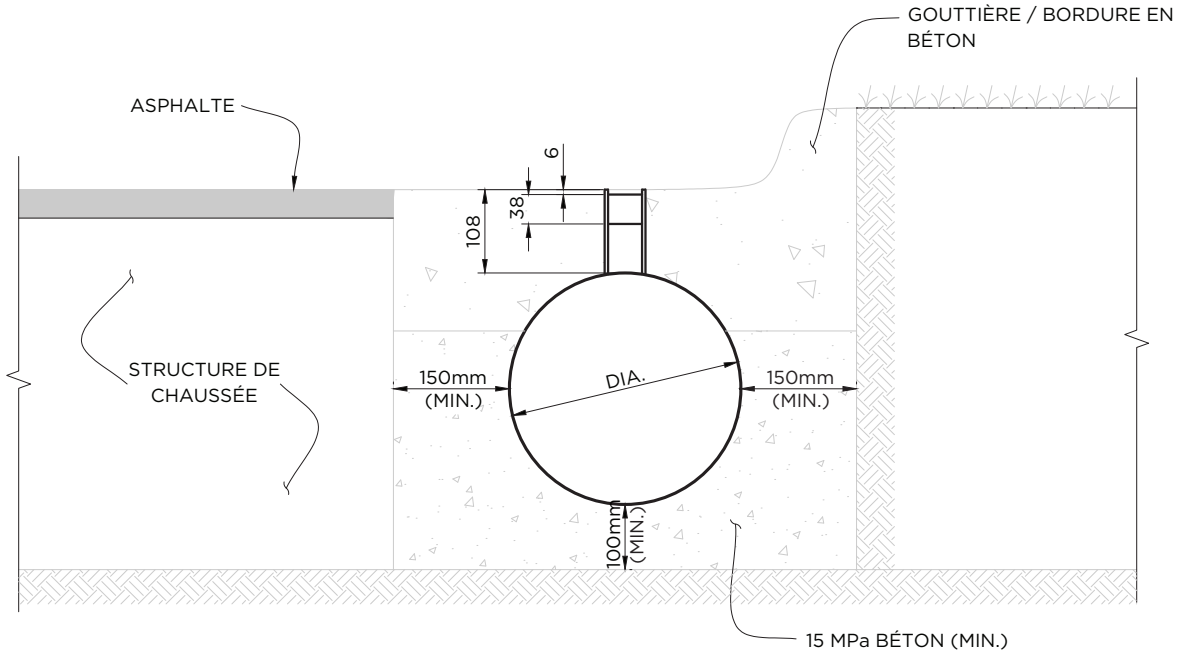
Les tuyaux de drainage à fentes sont disponibles en diamètre de 200 mm à 600 mm et sont installés dans un béton nivelé à fort affaissement avec une résistance minimale de 15 MPa. La surface de roulement en béton est de 1/4po (6 mm) au-dessus de l'élévation de la grille.

Pour les installations sans pente, une grille à hauteur variable est également disponible avec une pente maximale de 1% et une hauteur maximale de de la grille de 400 mm.

## REMARQUE :

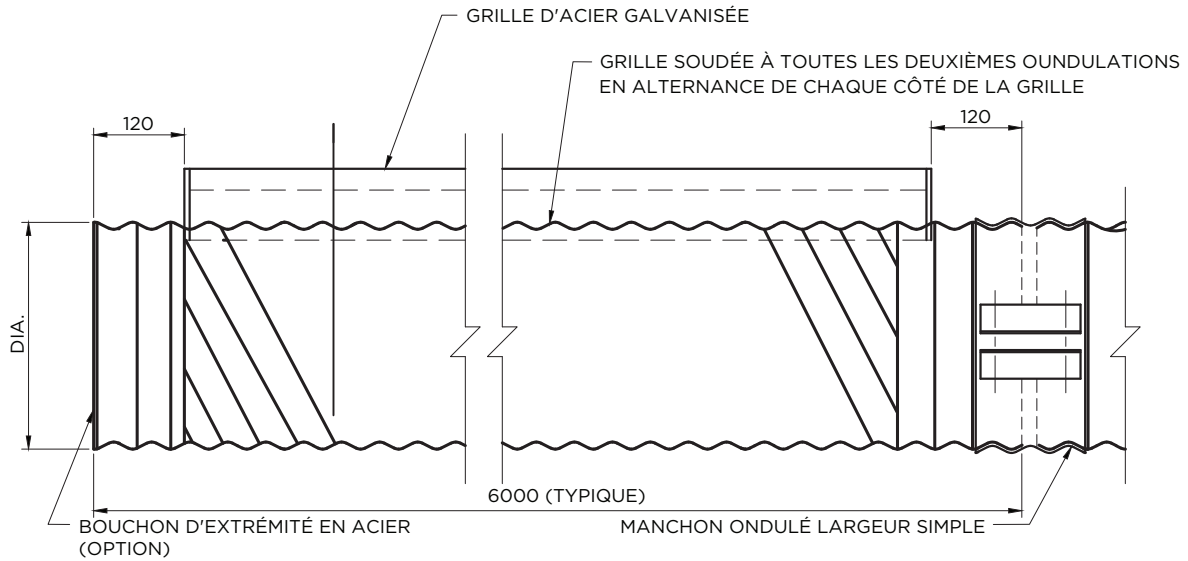
Des dessins techniques des types 1, 2 et 3 se trouvent aux pages 4 à 6.

## Installations typiques des drains à fentes

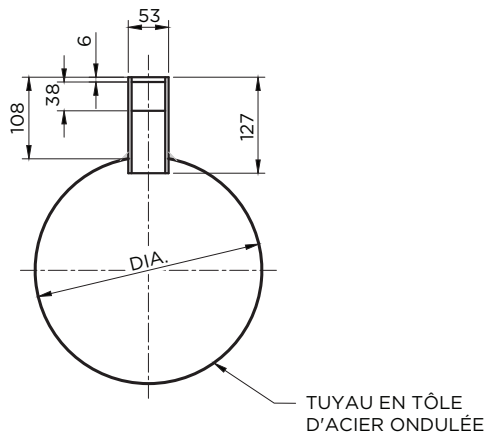


SECTIONS TYPES : INSTALLATION DES DRAINS À FENTE

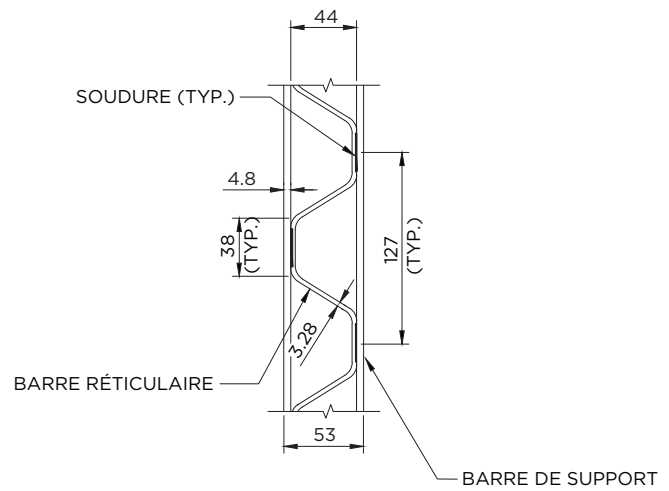
## TYPE 1 : Grille simple



### ÉLÉVATION



### SECTION B

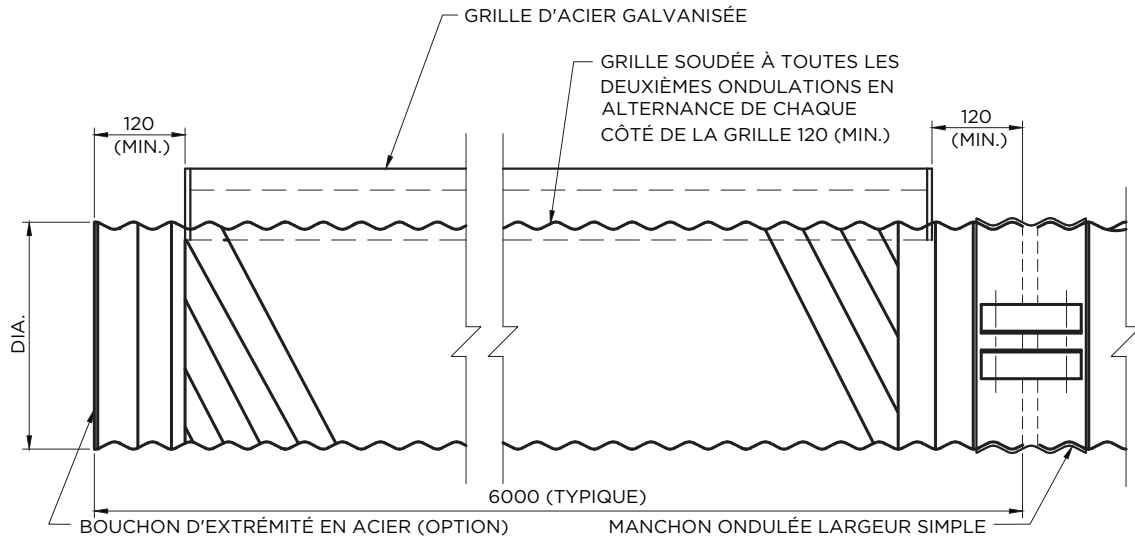


### SECTION A

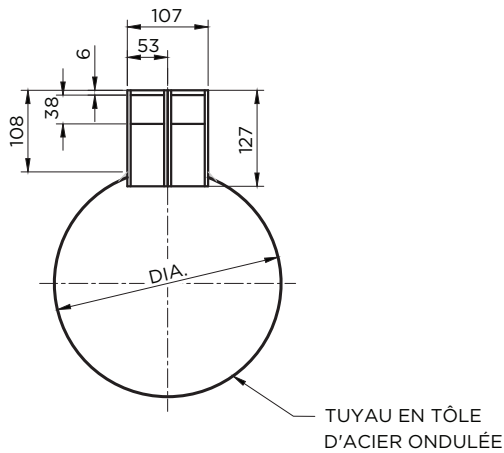
#### REMARQUE :

1. Toutes les dimensions sont en millimètres, sauf indication contraire
2. Hauteur de grille standard hors tout de 127 mm. Hauteurs variables disponibles, maximum 400mm de haut

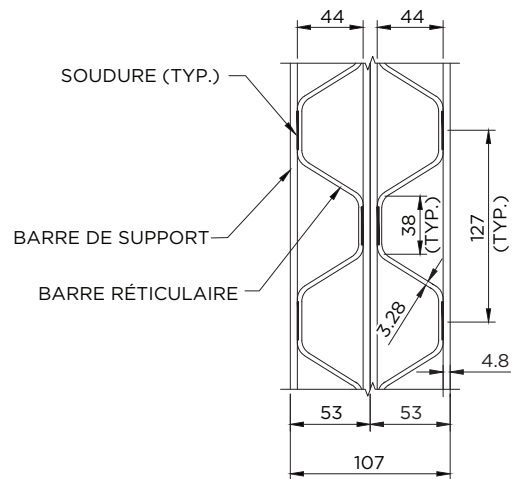
## TYPE 2 : Grille double



ÉLÉVATION



SECTION B

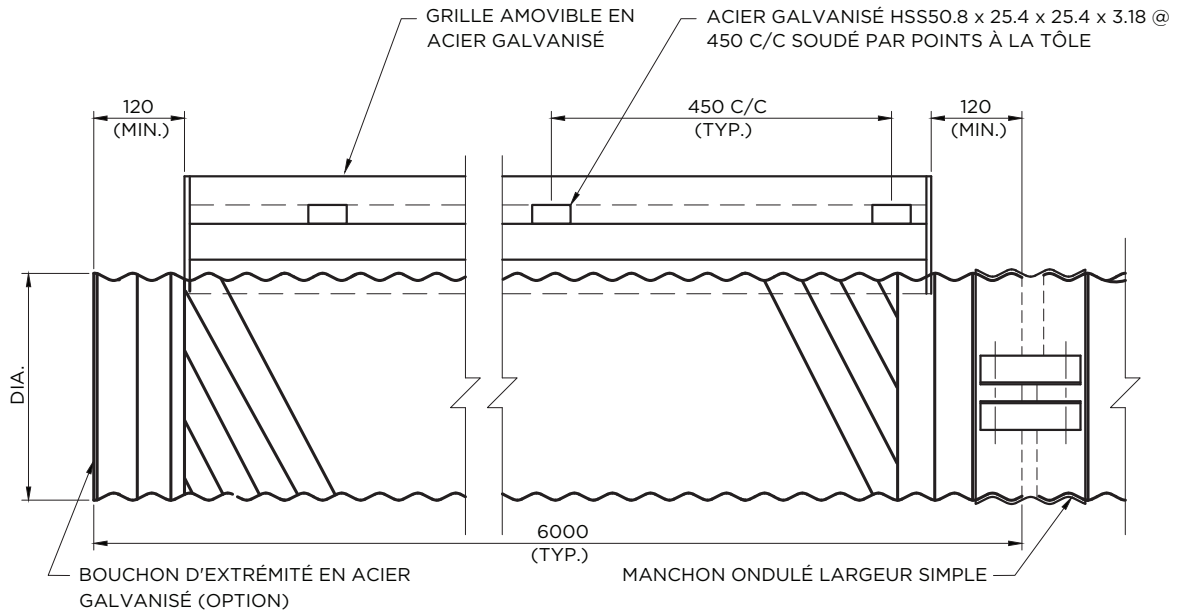


SECTION A

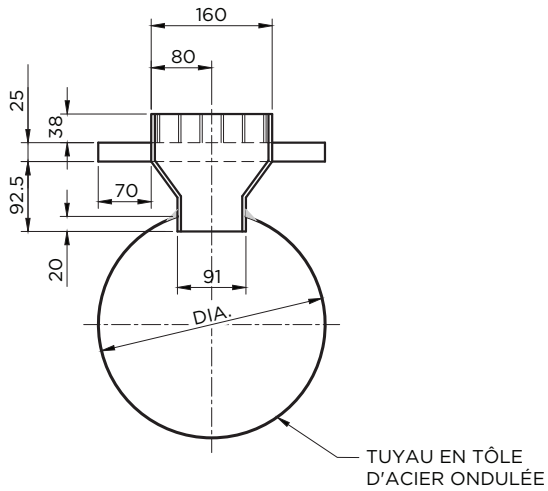
### REMARQUE :

1. Toutes les dimensions sont en millimètres, sauf indication contraire
2. Hauteur de grille standard hors tout de 127 mm. Hauteurs variables disponibles, maximum 400mm de haut

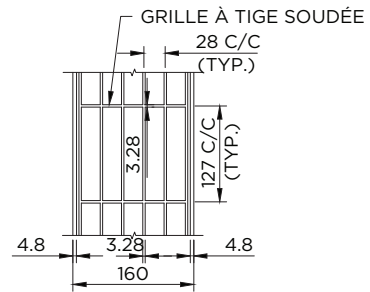
## TYPE 3 : Grille triple



ÉLÉVATION



SECTION B

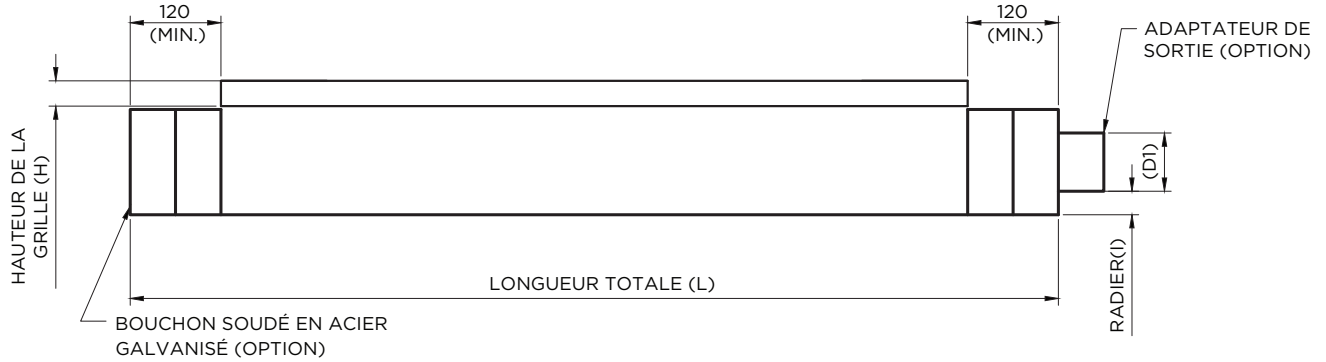


SECTION A

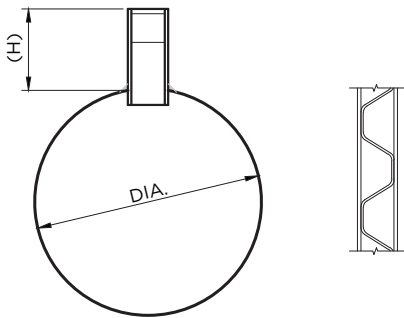
### REMARQUE :

1. Toutes les dimensions sont en millimètres, sauf indication contraire
2. Hauteur de grille standard, hauteur hors tout de 155,5 mm

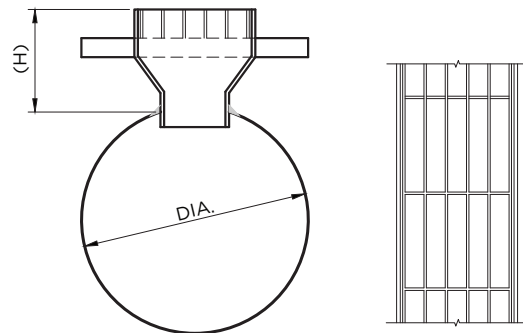
## Drain à fentes



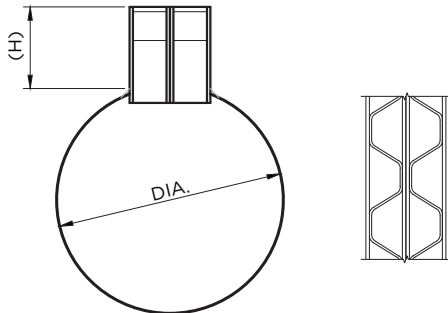
### TYPE 1



### TYPE 3 AMOVIBLE



### TYPE 2



LONGUEUR TOTALE REQUISE (L) : \_\_\_\_\_  
 DIAMÈTRE DU TUYAU (TYP;300mm) (D) : \_\_\_\_\_  
 ÉPAISSEUR DU TUYAU (mm) : \_\_\_\_\_  
 REVÊTEMENT DE TUYAUX EN ACIER GALVANISÉ OU ALUMINISÉ DE TYPE II : \_\_\_\_\_  
 HAUTEUR DE LA GRILLE (H): FIXE \_\_\_\_\_ VARIABLE (PENDE) : \_\_\_\_\_  
 MANCHON STANDARD : \_\_\_\_\_  
 BOUCHON D'EXTRÉMITÉ SOUDÉ : \_\_\_\_\_ AMOVIBLE : \_\_\_\_\_  
 OUVERTURE POUR NETTOYAGE 1 (SI NÉCESSAIRE) : 150mm \_\_\_\_\_ 365mm: \_\_\_\_\_  
 OUVERTURE POUR NETTOYAGE 2 (SI NÉCESSAIRE) : 150mm \_\_\_\_\_ 365mm: \_\_\_\_\_  
 ADAPATEUR DE SORTIE RADIER (I) \_\_\_\_\_ DIAMETER (D1): \_\_\_\_\_



### ATLANTIQUE

Shediac, NB  
Sackville, NB  
Truro, NS  
Bishop's Falls, NL  
St. John's, NL

### CENTRALE

Cambridge, ON  
Comber, ON  
Forest, ON  
Guelph, ON  
Orangeville, ON  
Peterborough, ON  
Sudbury, ON  
Thunder Bay, ON  
Walkerton, ON  
Woodstock, ON  
St-Augustin, QC  
St-Clet, QC

### PRAIRIES

Calgary, AB  
Edmonton, AB  
Grande Prairie, AB  
Ponoka, AB  
Redwater, AB  
Winnipeg, MB  
Regina, SK  
Saskatoon, SK

### OUEST

Dawson Creek, BC  
Genelle, BC  
Langley, BC  
Nanaimo, BC  
Prince George, BC



Contactez-nous dès aujourd'hui pour en savoir plus sur le **drain à fentes** d'Armtec.

Composez le **1-800-565-1152** ou visiter [armtec.com](http://armtec.com)

