



Une division de
WGI Westman Group Inc.



Solutions de Drainage Résidentiel

Drain Big 'O' / Platon^{MD} / BOSS 2000
Tuyau PEHD

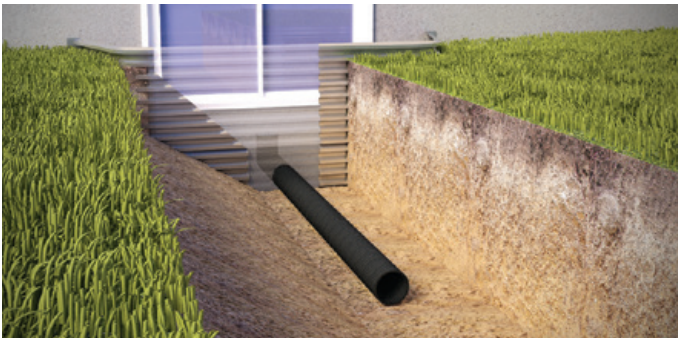
DRAIN EN PEHD BIG 'O'

Les drains perforés en polyéthylène à haute densité Big 'O' représentent un excellent choix pour le drainage de fondation et d'autres applications de drainage des eaux souterraines. Les fentes espacées absorbent l'eau et la dirigent vers un point d'évacuation sécuritaire. Pour les installations dans un sol sablonneux, les drains perforés Big 'O' peuvent être enrobés d'une gaine filtrante en polyester.

Les drains en PEHD Big 'O' non perforés sont conçus pour les applications où l'eau doit être amenée d'un point à un autre, comme les margelles et les descentes de gouttière. L'eau est acheminée complètement jusqu'au point d'évacuation à l'extrémité du drain dans un endroit sécuritaire.

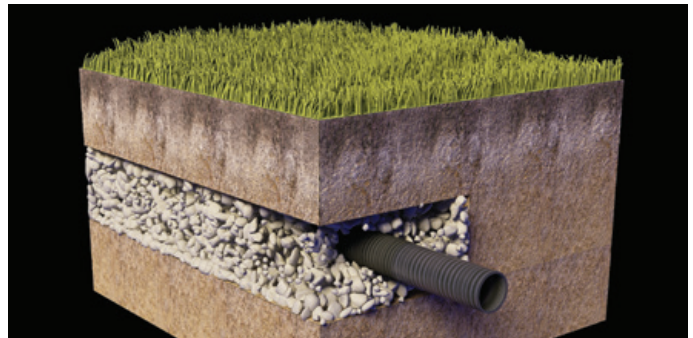
Les drains Big 'O' sont durables, légers et faciles à installer. Ils sont offerts dans une vaste gamme de dimensions et avec une variété d'accessoires. Le système de drainage Big 'O' empêche l'eau d'endommager votre fondation et protège votre investissement pendant des années !

BIG 'O' – la
marque de
confiance pour
le drainage
résidentiel



Margelles

Les drains non perforés Big 'O' éloignent rapidement l'eau des margelles du sous-sol et préviennent les dommages à la fondation.



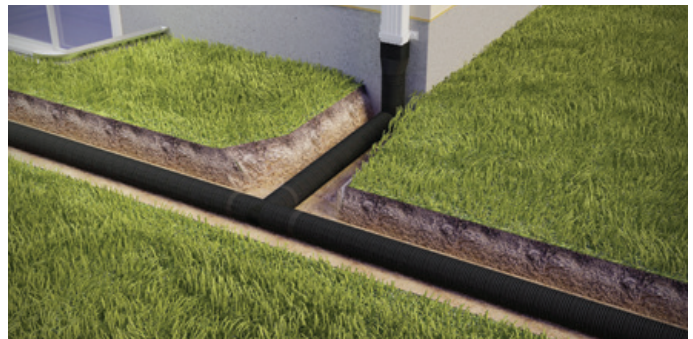
Zones plus basses

Pour les zones d'accumulation d'eau sur les pelouses et les jardins, utiliser des drains perforés Big 'O' installés dans la pierre nette pour récupérer l'excès d'eau et l'acheminer dans un puits, un conduit pluvial ou un autre point d'évacuation sécuritaire.



Drainage de fondation

Le drain perforé Big 'O' peut être associé à la membrane Platon pour créer une solution complète de drainage de fondation. Sur un remblai de pierre nette, il draine rapidement l'eau autour de votre maison et l'éloigne des murs de la fondation afin de garder une température confortable aux sous-sols et prévenir l'humidité.



Évacuation de la descente de gouttière

Prévenez l'accumulation de l'évacuation de la descente de gouttière dans un endroit non désiré en l'éloignant de la maison avec les drains non perforés Big 'O'.

BIG 'O' DIMENSIONS DU PRODUIT

Produit	50 mm 2 po	75 mm 3 po	100 mm 4 po	150 mm 6 po	200 mm 8 po	250 mm 10 po	300 mm 12 po	375 mm 15 po
Perforé (avec ou sans gaine filtrante)	•	•	•	•	•	•	•	•
Non perforé	•	•	•	•	•	•	•	•

Accessoires Big 'O' à installation facile



Manchon fendu



Latéral (Y à 45°)



Adaptateur de branchement sur conduite (tap tee)



Té à raccord mâle à agrafes



Adaptateur de descente de gouttière



Insérer l'obturateur



Manchon à agrafes



Coude à 90°



Té à agrafes



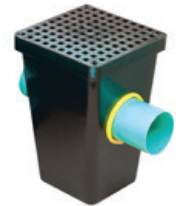
Té à raccord mâle à agrafes



Adaptateur à agrafes



Cuvette pour pompe - Puisard - 22 gal



Capteur d'effluent Tuf-Tite

Description	Diamètre du drain							
	50 mm 2 po	75 mm 3 po	100 mm 4 po	150 mm 6 po	200 mm 8 po	250 mm 10 po	300 mm 12 po	375 mm 15 po
Manchon fendu	•				•	•	•	•
Manchon à agrafes		•	•	•	•			
Latéral (Y à 45°)			•	•				
Coude à 90°			•	•				
Adaptateur de branchement sur conduite (tap tee)	•	•	•					
Té à agrafes		3 x 3 x 3	4 x 4 x 4	6 x 6 x 4	8 x 8 x (8-6) 8 x 8 x (6-4)	10 x 10 x (10-4)	12 x 12 x (12-4)	
Té de réduction		3 x 3 x (3-2)	4 x 4 x (4-3)	6 x 6 x (6-4)	8 x 8 x (8-6)	10 x 10 x (10-8)	12 x 12 x (12-10)	
Té à raccord mâle à agrafes descente de gouttière			4 x 4 x 4					
Adaptateur de descente de gouttière		• Rectangle	• Rectangle Carré					
Adaptateur à agrafes		•	•	•	•			
Manchon fendu						•	•	
Bouchon mâle	•	•	•	•	•			
Bouchon fendu						•	•	
Cuvette pour pompe - Puisard - 22gal	Comprend des accessoires pour une unité complètement scellée afin de respecter les spécifications du code du bâtiment							
Capteur d'effluent Tuf-Tite	Moulé par injection, réservoir en PEHD servant à capter l'eau de surface							

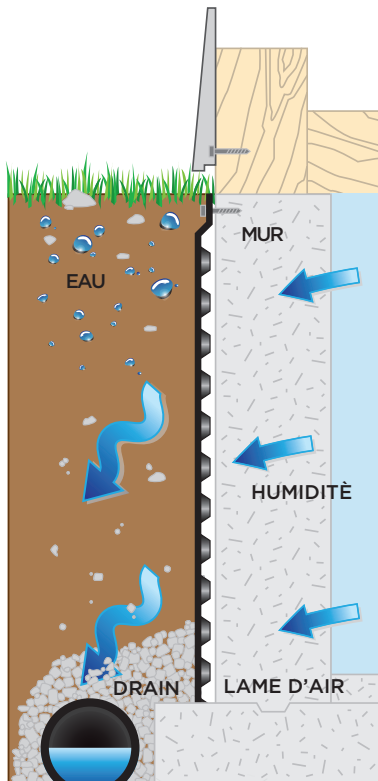
REMARQUE :

Au Québec, les diamètres de drains de 50 mm et 375 mm ne sont pas offerts. La gamme orange et rouge ne sont pas disponible au Québec.

PLATON^{MD}

Membrane de fondation

La membrane Platon est une membrane alvéolée de polyéthylène à haute densité (PEHD) hydrofuge et robuste qui préserve à sec les fondations et le couvre-plancher. Elle crée une vapeur imperméable et une lame d'air qui servent de barrière en empêchant l'humidité de pénétrer et permettant au béton de respirer.



Comment Platon protège la fondation

Les alvéoles créent une lame d'air qui éloigne la membrane et le sol humide du mur de la fondation. Contrairement aux méthodes conventionnelles de pulvérisation de goudron, l'humidité sur les murs se condense sur le dos de la membrane Platon et s'égoutte dans le drain de semelle. Cela assèche la fondation d'une façon qu'aucune autre technologie ne peut égaler. Ses attaches brevetées Speedclip permettent aux murs de se déplacer, de craquer ou de s'affaisser avec le temps sans altérer le rendement exceptionnel de la membrane Platon.

Double protection contre les fuites

Éloigne le sol humide du mur et permet le drainage vers le drain de semelle.

Comble les fissures de la fondation

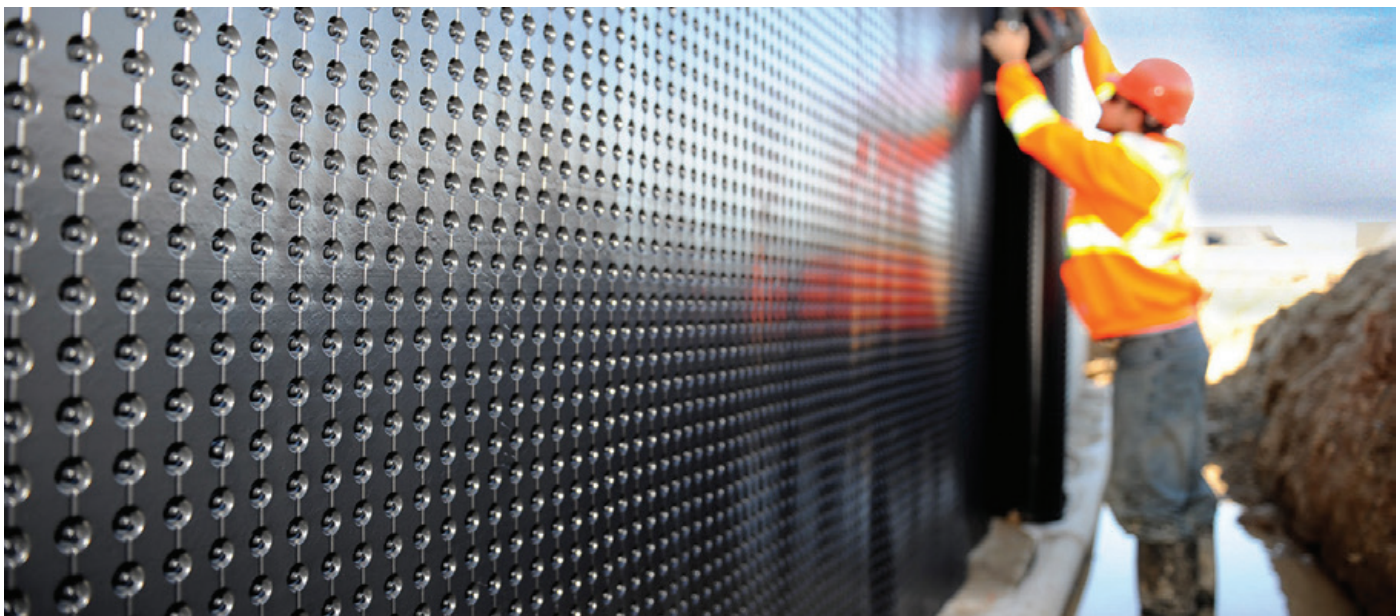
Comble définitivement les fissures de la fondation, même si les murs se déplacent, craquent ou s'affaissent.

Polyvalence

Efficace sur les murs de pierre, de béton coulé, en bois, en béton isolé et sur des fondations existantes.

Installation rapide et facile

Les attaches brevetées Speedclip se fixent sur n'importe quel genre de fondation, peu importe les conditions météorologiques.



PLATON^{MD}

Membrane sous-plancher

La membrane Platon transforme une pièce froide et humide en un espace habitable sec, chaud et confortable. C'est une solution de sous-plancher unique qui protège les planchers stratifiés, de bois et les tapis de la moisissure tout en ajoutant du confort sous les pieds.



Théoriquement, tous les sous-sol ont des problèmes liés à l'humidité. C'est parce que l'humidité entre constamment libérée dans les maisons par le béton sous le couvre-plancher. La membrane Platon forme une barrière contre l'humidité et une lame d'air entre le plancher et le béton. Elle protège le couvre-plancher tout en permettant l'aération du béton et l'évacuation de l'humidité. Les planchers demeurent donc chaud et sec, sans accumulation de moisissure ou d'odeurs qui limite leur durée de vie et a une incidence sur la qualité de l'air.

Protection contre l'humidité

Protection à vie contre l'humidité provenant des planchers en béton.

Environnement sain et sec

Prévention des odeurs de renfermée et de moisissure dans les espaces habitables.

Confort

Isole le plancher, donc la température au sous-sol semble plus confortable.

Installation rapide et facile

Ne requiert aucun matériel ou formation spécifique.

La membrane Platon est polyvalente

Platon s'utilise sur presque n'importe quelle surface de plancher; tapis, plancher laminé, plancher de bois ou de vinyle. Vous pouvez même l'utiliser en tandem avec un système de chauffage pour plancher.

Longueurs de rouleaux Platon

Longueur de rouleau		Rouleaux par palette	Superficie (pi ² /rouleau)
(m)	(pi)		
3,05 x 20	10 x 65,6	6	650
2,44 x 20	8,0 (ST) x 65,6	12	525
2,44 x 20	8,0 (DT) x 65,6	12	525
2,21 x 20	7,3 x 65,6	12	476
2,07 x 20	6,95 x 65,6	12	445
1,98 x 20	6,6 x 65,6	12	426
1,83 x 20	6,0 x 65,6	12	394
1,65 x 20	5,5 x 65,6	12	355
1,13 x 15,2	3,71 x 50	24	185

REMARQUE :

JS (jupe simple) et JD (jupe double) offert en rouleaux

Accessories

Description	Pièces	Emballage
Attaches Speedclip	325	325 pièces/boîte (vrac)
Attaches Speedclip	260	4 paquets de 65/boîte
Attaches Speedclip	65	65 pièces/paquet
Moulure	10	10 pièces/paquet
Bouchons	250	8 sacs/boîte

NUMÉRISER CE CODE

Découvrez combien il est facile d'installer Platon dans votre maison.



BOSS 2000

Tuyau de drainage en PEHD



Le tuyau BOSS 2000 offre la résistance d'une paroi extérieure annelée avec une paroi intérieure lisse pour optimiser l'écoulement de l'eau. De ce fait, il convient parfaitement aux réseaux d'égouts pluviaux et de drainage où l'on exige une certification aux normes CSA B182.8 et BNQ 3624-120 du Bureau de normalisation du Québec (BNQ). On peut perforer le tuyau en usine et le recouvrir d'une gaine en géotextile pour les installations de drains souterrains ou de drains de recharge de la nappe phréatique. Avec sa durée de vie utile de 75 ans, le tuyau BOSS 2000 vous procure l'assurance que votre projet d'infrastructure résistera à l'épreuve du temps.

Caractéristiques et avantages



Légèreté

Sa légèreté permet une manutention sécuritaire et une installation rapide avec un minimum d'équipement



Rendement hydraulique

La paroi intérieure lisse offre une capacité d'écoulement optimale pour les égouts pluviaux



Économie

Installation nécessitant moins d'équipement et de main-d'œuvre



Résistance aux attaques / Chimiques et à l'abrasion

Forte résistance aux attaques chimiques et à l'effet de l'abrasion



Résistance aux rayons UV

Contient un minimum de 2 % de noir de carbone sous forme d'additif afin de protéger le produit contre les rayons UV



Durabilité

Grande durabilité; résiste aux chocs dans toutes les conditions météorologiques

Vaste gamme de raccords et de d'accessoires préfabriqués et moulés

Raccords disponibles

- Tés
- Latéraux (Y)
- Coudes
- Croix
- Manchons de réparation
- Réducteurs concentriques
- Réducteurs excentriques
- Bouchons d'extrémité
- Adaptateurs de regard

Manchons disponibles

- Manchon double cloche (100 mm - 200 mm)
- Manchon fendu externe (250 mm - 900 mm)
- Manchon de réparation
- Joint Ultra-Stab (cloche avec garniture d'étanchéité).



LES PRODUITS BOSS SONT FABRIQUÉS SELON UNE TECHNOLOGIE ÉVOLUÉE

BOSS 2000 spécifications

LONGUEURS STANDARD	6 mètres
LONGUEURS SUR MESURE	Offertes sur commande spéciale
RIGIDITÉ STANDARD	320 kPa (100 mm – 900 mm) – CSA 182.8, BNQ 3624-120 210 kPa (250 mm – 900 mm)
SYSTÈMES DE RACCORDEMENT	ÉTANCHE À L'EAU (CSA 182.8 Type 1, BNQ 3624-120) <ul style="list-style-type: none"> • Joint Ultra-Stab 75 (100 mm – 900 mm) ÉTANCHE AU SOL (CSA 182.8 Type 3, BNQ 3624-120) <ul style="list-style-type: none"> • Manchon externe à agrafes (100 mm – 200 mm) • Manchon externe fendu (250 mm – 900 mm)
NORMES APPLICABLES	CSA B182.8, BNQ 3624-120

REMARQUE: TUYAU PERFORÉ ET GAINE FILTRANTE OFFERTS SUR COMMANDE SPÉCIALE.
COMMUNIQUEZ AVEC UN REPRÉSENTANT ARMTEC POUR DE PLUS AMPLES RENSEIGNEMENTS

DIAMÈTRES INTÉRIEURS NOMINAUX (mm)	100	150	200	250	300	375	450	525	600	750	900
DIAMÈTRES EXTÉRIEURS (mm)	120	177	234	292	361	444	540	627	726	895	1,087
TYPE DE PROFIL ANNULAIRE (A)	A	A	A	A	A	A	A	A	A	A	A

REMARQUE: COEFFICIENT DE MANNING = 0,012

Si vous comptez utiliser le PEHD pour votre application d'égout pluvial, nous vous suggérons de spécifier les exigences suivantes : **Tuyau en PEHD annelé conforme à la norme BNQ 3624-120 (ou CSA B182.8), avec joints étanches à l'eau (75 kPa).**



BOSS 2000
DIMENSIONS VARIÉES CONVENANT
À PRATIQUÉMENT TOUS LES PROJETS



BOSS 2000
DÉTAIL DU TUYAU DE 300 mm

Armtec est soucieux de l'environnement en soutenant une utilisation limitée du papier.



ATLANTIQUE

Shediac, NB
Sackville, NB
Truro, NS
Bishop's Falls, NL
St. John's, NL

CENTRALE

Cambridge, ON
Comber, ON
Forest, ON
Guelph, ON
Orangeville, ON
Peterborough, ON
Sudbury, ON
Thunder Bay, ON
Walkerton, ON
Woodstock, ON
St-Augustin, QC
St-Clet, QC

PRAIRIES

Calgary, AB
Edmonton, AB
Grande Prairie, AB
Ponoka, AB
Redwater, AB
Winnipeg, MB
Regina, SK
Saskatoon, SK

OUEST

Dawson Creek, BC
Genelle, BC
Langley, BC
Nanaimo, BC
Prince George, BC



Membre platine

Communiquez avec nous, dès aujourd'hui, **pour en apprendre davantage** sur les solutions résidentielles de drainage d'Armtec.

Orangeville **800-354-9146** • Walkerton **800-265-3080**
Forest **800-265-1447**

armtec.com